

## Configurando o Buffer de Captura

Última revisão feita em 30 de Junho de 2007.

O Network Monitor utiliza uma configuração de buffer para armazenar temporariamente os frames coletados durante um processo de captura. Por padrão o tamanho deste arquivo de buffer é de 1mb, porem pode ser aumentado. O armazenamento deste buffer funciona de uma forma circular, ou seja, quando o arquivo temporário chega ao limite ele volta ao seu início e começa a sobrescrever os primeiros dados que haviam sido coletados com os novos dados, baseado no método FIFO (first in, first out).

Toda vez que você iniciar uma nova captura um novo arquivo temporário será criado, porem a ferramenta fornece a possibilidade de salvar estas capturas em arquivos .CAP (Capture Files) para que sejam analisadas posteriormente.

Para alterar as configurações de Buffer siga o procedimento abaixo:

01. Abra o Network Monitor.
02. Se for solicitado, selecione a rede local onde os frames serão capturados.
03. No menu clique em Capture > Buffer Settings.
04. Especifique o tamanho máximo do buffer de captura (Buffer Size) e se necessário, ajuste também o tamanho máximo dos frames (Frame Size).

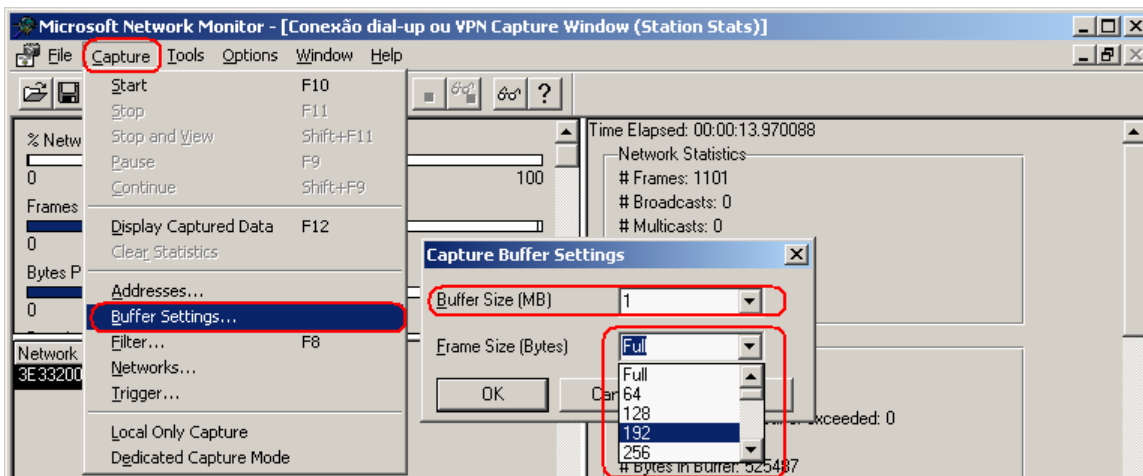


Figura 1.1 – Alterando as configurações do Buffer de Captura.

## Bibliografia

Referências utilizadas na elaboração deste artigo:

1. Microsoft Brasil. [www.microsoft.com.br](http://www.microsoft.com.br)
2. TechNet Brasil. [www.technetbrasil.com.br](http://www.technetbrasil.com.br)

Escreveu,

**Cleber Marques**

[contato@clebermarques.com](mailto:contato@clebermarques.com)

Sábado, 30 de Junho de 2007.