

Configurando o Trigger de Captura

Última revisão feita em 30 de Junho de 2007.

Com o Trigger de Captura você inicia ou termina uma captura a partir de um critério como quando o buffer chegar a um limite pré-definido, ou algum frame apresentar uma seqüência ASCII ou hexadecimal específica, ou ainda combinando estes dois critérios. Obedecendo ao critério definido por você o Trigger irá executar uma ação que pode ser a execução de algum programa ou linha de comando.

Veja os passos para se configurar o Trigger de Captura:

01. Abra o Network Monitor.
02. Se for solicitado, selecione a rede local onde os frames serão capturados.
03. No menu clique em Capture > Trigger.

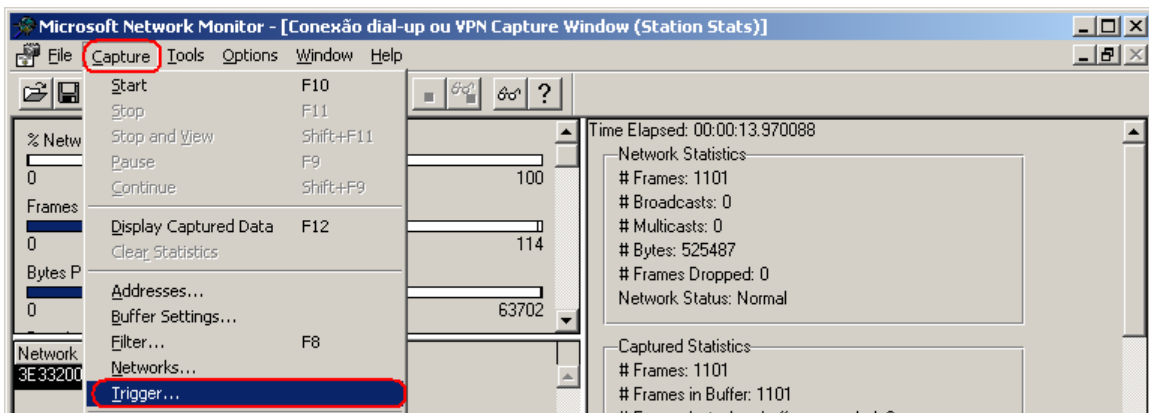


Figura 1.1 – Acessando as configurações do Trigger de Captura.

04. Especifique os critérios que desejar no campo Trigger On:

Pattern Match

Você pode configurar uma ação do Trigger quando uma seqüência ASCII ou hexadecimal pré-determinada aparecer em algum frame, configurando o campo Pattern.

Buffer Space

Você pode configurar uma ação do Trigger quando uma porcentagem específica do buffer estiver completa, configurando o campo Buffer Space.

Pattern Match then Buffer Space

Você pode configurar uma ação do Trigger utilizando os dois critérios acima juntos na ordem Pattern Match e depois Buffer Space

Buffer Space then Pattern Match

Você pode configurar uma ação do Trigger utilizando os dois critérios acima juntos na ordem Buffer Space e depois Pattern Match

05. Especifique a ação a ser tomada pelo Trigger. Você pode simplesmente pedir para emitir um sinal sonoro (Audible Signal Only), ou parar de capturar os frames (Stop Capture), ou ainda executar uma linha de comando ou um programa em si (Execute Command Line).

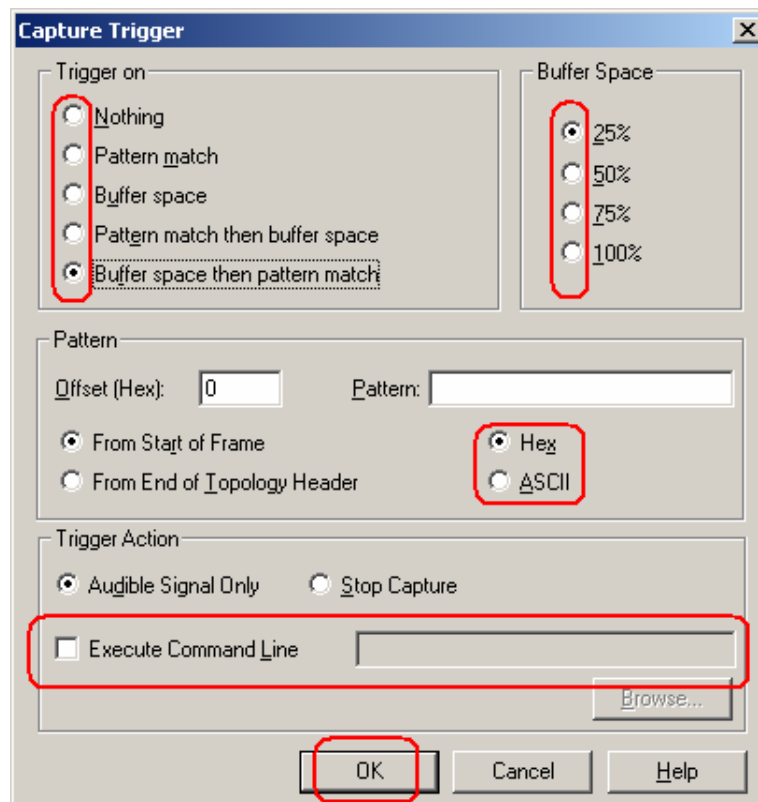


Figura 1.2 – Escolha os critérios para o Trigger de Captura.

Bibliografia

Referências utilizadas na elaboração deste artigo:

1. Microsoft Brasil. www.microsoft.com.br
2. TechNet Brasil. www.technetbrasil.com.br

Escreveu,

Cleber Marques
contato@clebermarques.com

Sábado, 30 de Junho de 2007.