

## Habilitando o Modo de Captura Dedicada

Última revisão feita em 30 de Junho de 2007.

O modo de captura dedicada está presente na ferramenta para auxiliar o administrador quando a análise que esta sendo feita gera uma captura de pacotes muito grande e eventualmente há perdas na leitura destes pacotes. Tanto que ao habilitar este modo de captura os painéis de estatísticas não são mostrados em tempo real justamente para liberar mais recursos do computador para a captura.

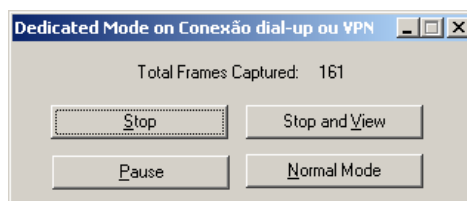


Figura 1.1 – Modo de captura dedicada habilitado.

01. Abra o Network Monitor.
02. Se for solicitado, selecione a rede local onde os frames serão capturados.
03. No menu clique em Capture > Dedicated Capture Mode.
04. No menu clique em Capture > Start.

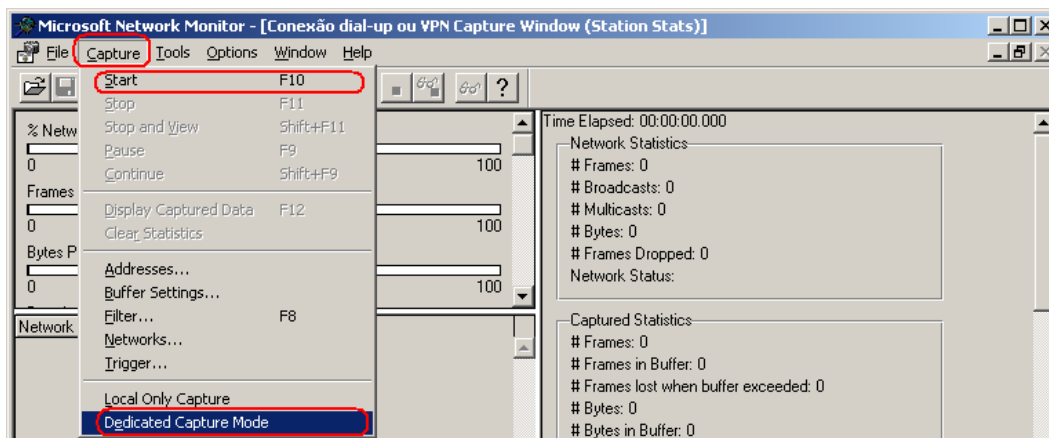


Figura 1.2 – Habilite esta opção direto no menu Capture.

Use o modo de Captura Dedicada para assegurar de que todos pacotes sejam capturados.

## Bibliografia

Referências utilizadas na elaboração deste artigo:

1. Microsoft Brasil. [www.microsoft.com.br](http://www.microsoft.com.br)
2. TechNet Brasil. [www.technetbrasil.com.br](http://www.technetbrasil.com.br)

Escreveu,

**Cleber Marques**  
[contato@clebermarques.com](mailto:contato@clebermarques.com)

Sábado, 30 de Junho de 2007.