

Instalando o Network Monitor

Última revisão feita em 04 de Julho de 2007.

O Network Monitor não vem instalado por padrão no sistema operacional e cabe a você fazer esta instalação manualmente. Não tem segredo algum, é só seguir os passos abaixo, veja:

01. Tudo começa no Painel de Controle, acesse Control Panel > Add / Remove Programs
02. No menu do lado esquerdo clique em Add / Remove Windows Components
03. Na lista de componentes selecione Management and Monitoring Tools
04. Clique no botão Details
05. Na lista de Subcomponentes selecione Network Monitor Tools
06. Clique em OK para iniciar a instalação.

Obs.: Se forem solicitados arquivos adicionais, insira o CD de instalação do sistema operacional ou forneça um caminho com os arquivos na rede.

Obs.: Esse procedimento instala automaticamente o driver do Network Monitor.

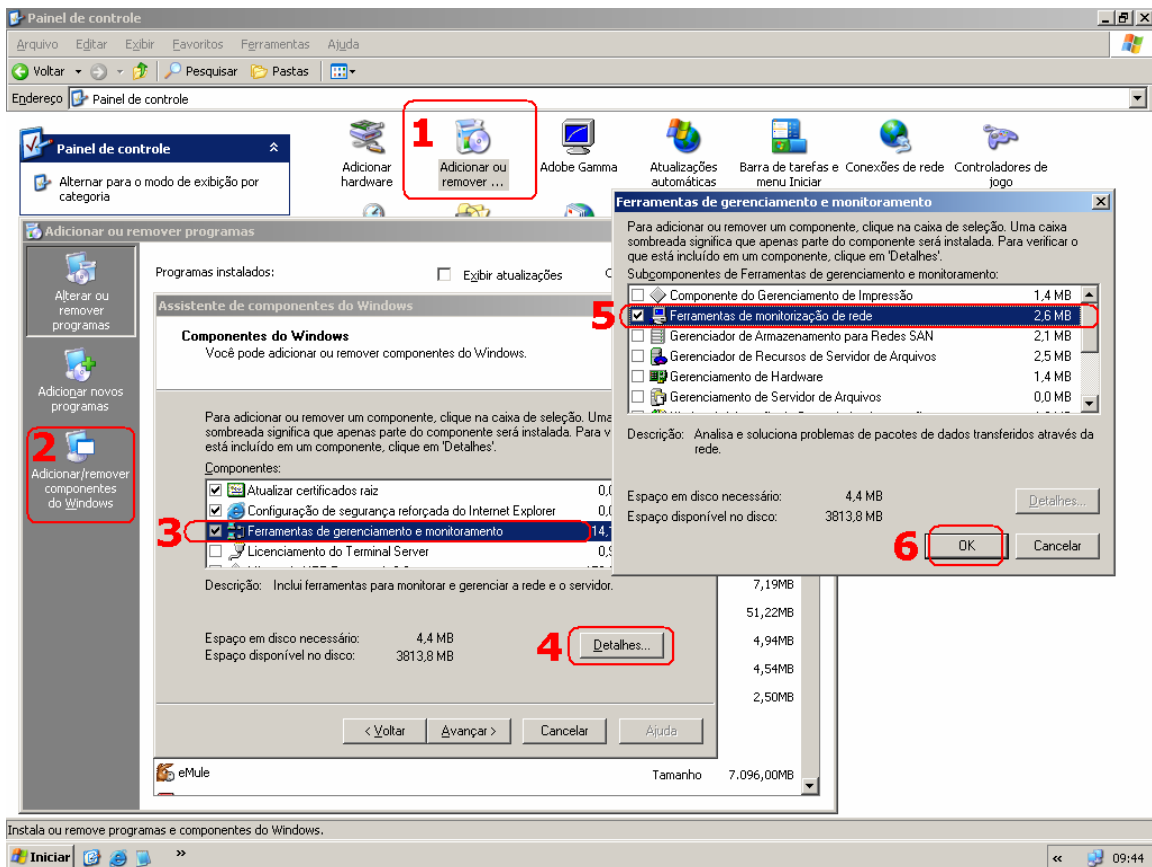


Figura 1.1 – Passos para instalar o Network Monitor Lite.

Detalhes importantes

Existem alguns detalhes relacionados à instalação do Netmon que devem ser citados:

- Com esta guia de instalação você pode instalar a versão Lite (básica) do Netmon, a versão Full desta ferramenta acompanha o Microsoft Systems Management Server (SMS).
- Você pode ter instalada ao mesmo tempo as duas versões do Netmon, a básica e a completa, inclusive eles podem estar em idiomas diferentes se você desejar.
- Para instalar a versão Full em outro computador/servidor que não tenha o SMS instalado, você vai precisar do CD de instalação do SMS, pois nele existe o executável de instalação da versão completa e pode ser instalada em outras máquinas.
- A versão Lite depois de instalada adiciona um ícone para a ferramenta dentro da pasta Ferramentas Administrativas no menu Programas. Se ao mesmo tempo você utilizar a versão Full instalada você terá uma pasta chamada Microsoft Network Monitor no menu programas que dará acesso a ela.
- Se for necessário acompanhe alguns artigos oficiais sobre a instalação do Netmon:

Como instalar o Network Monitor no Windows 2000

<http://support.microsoft.com/kb/243270/en-us>

Como instalar o Network Monitor no Windows 95/98

<http://support.microsoft.com/kb/200910/en-us>

- A ferramenta é Netcap.exe não é a mesma coisa que o Network Monitor. O Netcap é utilizado para fazer capturas do tráfego de rede, similares ao Netmon, mas trabalha apenas por linha de comando. Netcap e Netmon se complementam.

Bibliografia

Referências utilizadas na elaboração deste artigo:

1. Microsoft Brasil. www.microsoft.com.br
2. TechNet Brasil. www.technetbrasil.com.br

Escreveu,

Cleber Marques

contato@clebermarques.com

Quarta-feira, 04 de Julho de 2007.