

Selecionando uma Rede

Última revisão feita em 02 de Julho de 2007.

Ao acessar o Network Monitor e a ferramenta não identificar qual rede ela deve utilizar para efetuar as capturas você terá que escolher manualmente. Porém você pode também acessar estas configurações através do menu para ver informações sobre a configuração local e até alterar o adaptador de rede que será utilizado na captura dos frames, se necessário.



Figura 1.1 – Mensagem do Netmon indicando que não foi possível uma identificação automática.

Caso você não receba a mensagem acima ao abrir o Network Monitor, mas precisa acessar estas configurações acesse no menu Capture > Networks.

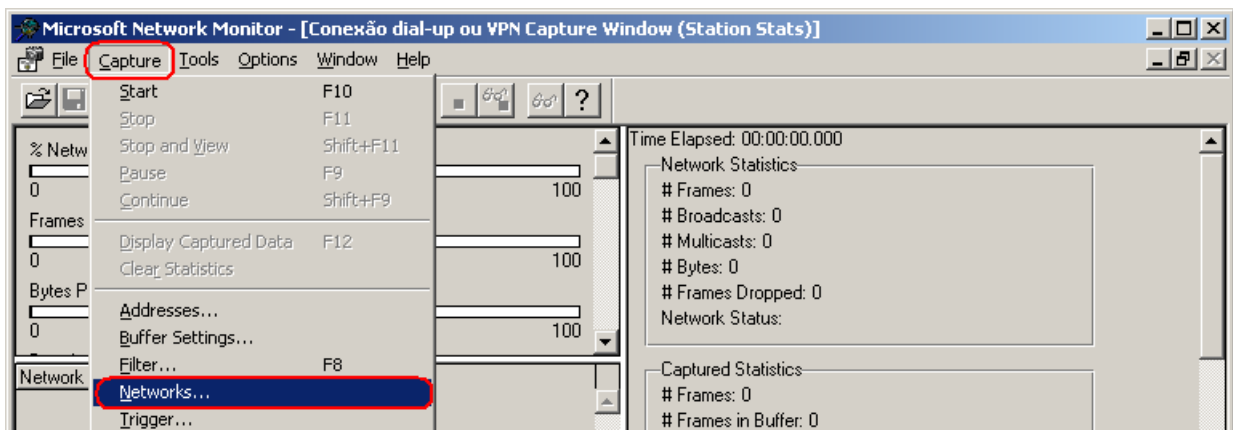


Figura 1.2 – Acessando as propriedades de Rede no Netmon.

Na janela que surgir você terá dois campos, Computador Local e Propriedades. No campo Computador local você terá acesso a um menu que exibe os adaptadores de rede existentes no computador local e você deve selecionar o que desejar para ver seus detalhes.

O campo Propriedades vai exibir os dados referentes ao adaptador selecionado. Acompanhe a lista de dados a seguir:

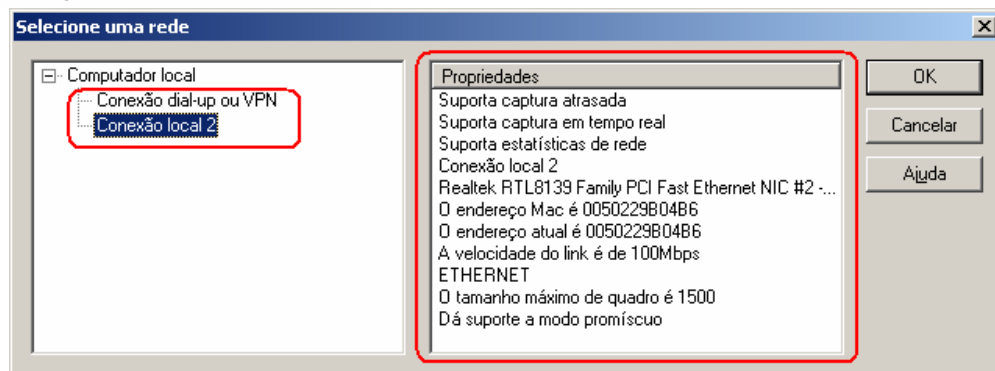


Figura 1.3 – As informações de dados de um dos adaptadores disponíveis.

- Se o adaptador suporta Captura Atrasada.
- Se o adaptador suporta Expert Stats (interface ESP).
- Se o adaptador suporta Captura em Tempo Real.
- Se o adaptador suporta Estatísticas de Rede.
- Tipo de conexão de rede (por exemplo, conexão dial-up).
- Nome do fabricante e informações de modelo do adaptador de rede.
- Endereço MAC de seu adaptador de rede (atribuído pelo fabricante do adaptador).
- Endereço atual de seu adaptador de rede. Listagem idêntica ao endereço MAC.
- Velocidade do link, em bits por segundo (bps), permitida pela rede.
- Tipo de rede (por exemplo, Ethernet) ao qual o adaptador de rede pode se conectar.
- Número máximo de bytes por frame que o adaptador de rede selecionado pode tratar.
- Se o adaptador suporta Promiscuous mode

Bibliografia

Referências utilizadas na elaboração deste artigo:

1. Microsoft Brasil. www.microsoft.com.br
2. TechNet Brasil. www.technetbrasil.com.br

Escreveu,

Cleber Marques
contato@clebermarques.com

Segunda-feira, 02 de Julho de 2007.