

Tráfego de Rede e Desempenho do Sistema

Última revisão feita em 03 de Julho de 2007.

O Network Monitor e o conhecido System Monitor são duas ferramentas que trabalham muito bem juntas. Com elas você terá em mãos a possibilidade de fazer um troubleshooting eficiente e detalhado, analisando tráfego de rede e desempenho do sistema, que com certeza é uma parte importante na manutenção e administração de um ambiente.

Com o Network Monitor você captura pacotes (os frames) e tem uma estatística detalhada do tráfego na rede, já com o System Monitor você poderá monitorar o sistema com o auxílio de contadores (Counters) que vão ajudar a monitorar componentes físicos como disco, memória, processador e etc.

Para automatizar um pouco o processo no Network Monitor você conta com os Triggers que podem iniciar, parar uma captura ou executar um aplicativo obedecendo algum critério/evento definido por você, por sua vez o System Monitor possui os Alerts que registram entradas, enviam notificações ou executam um aplicativo seguindo uma definição. No Network Monitor você pode configurar um filtro para monitorar certo tipo de protocolo (etc.) ou exibir apenas os dados que você realmente precisa, já o System Monitor possui contadores específicos que possibilitam o monitoramento de componentes individuais.

Utilizar estas duas ferramentas, sabendo bem quanto à diferença entre elas, você terá uma grande ajuda em seus processos de administração de redes.

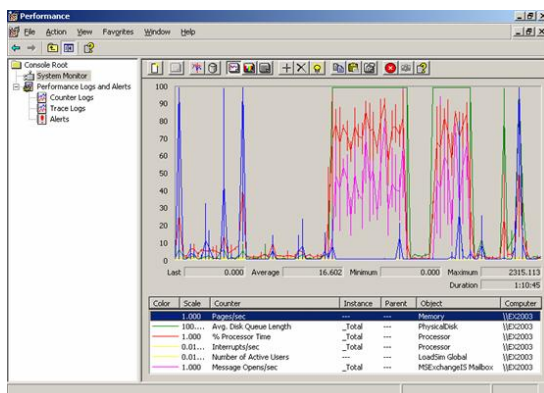


Figura 1.1 – System Monitor.

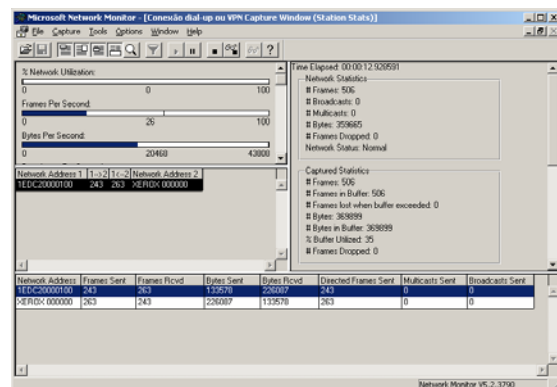


Figura 1.2 – Network Monitor.

Bibliografia

Referências utilizadas na elaboração deste artigo:

1. Microsoft Brasil. www.microsoft.com.br
2. TechNet Brasil. www.technetbrasil.com.br

Escreveu,

Cleber Marques
contato@clebermarques.com

Terça-feira, 03 de Julho de 2007.