

## Instalando o Windows PowerShell 1.0

Última revisão feita em 11 de Abril de 2008.

### Objetivo

Devido a forte integração entre o SCOM 2007 e o Windows PowerShell este se tornou um componente essencial. Neste artigo veremos como implementá-lo.

### Introdução

O Windows PowerShell 1.0 é uma ferramenta para linhas de comandos desenvolvida pela Microsoft que vai muito além do Command Prompt (CMD). Com esta ferramenta é possível administrar um ambiente completo apenas por linhas de comandos, logo o SCOM 2007 se beneficia desta funcionalidade e integra às suas características tal ferramenta.

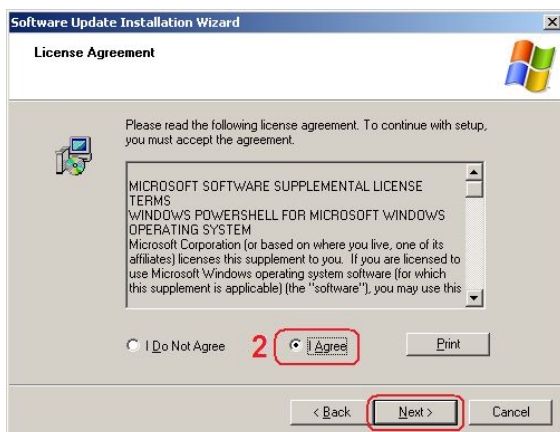
### Passo a passo de Instalação

São apenas 3 telas para mostrar como o Windows PowerShell 1.0 deve ser instalado, não há segredo algum. Acompanhe.



01. Na janela de instalação do **Windows PowerShell 1.0** apenas clique no botão **Next**.

Passo 01 – Instalando o PowerShell 1.0.



02. Leia atentamente o termo de licença na tela **License Agreement**, marque a opção **I Agree** e para continuar clique no botão **Next**. A instalação não levará muito tempo.

Passo 02 – Aceite o Termo de Licença.



03. Logo, o **Windows PowerShell 1.0** já está instalado, clique no botão **Finish** para concluir o assistente.

Passo 03 – Instalação concluída com Sucesso.

## Conclusão

E com isso aprendemos como instalar este pré-requisito de grande importância para a integração do SCOM 2007 com scripts em PowerShell, não foi nenhum mistério, mas é sempre bom documentar cada passo em nossas atividades realizadas. Em um futuro artigo iremos ver alguns comandos muito legais que nos ajudarão bastante na tarefa de administração do dia-a-dia, até a próxima e obrigado.

Escreveu,

**Cleber Marques**

[contato@clebermarques.com](mailto:contato@clebermarques.com)

Sexta-feira, 11 de Abril de 2008.